

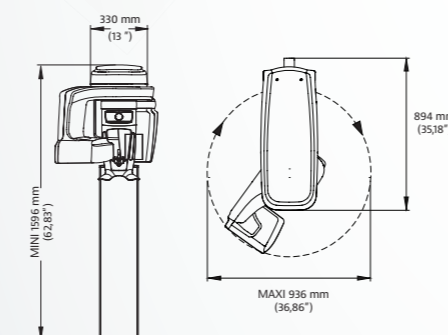


SPÉCIFICATIONS TECHNIQUES

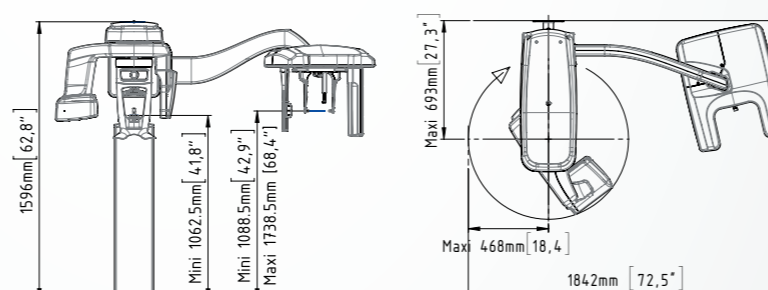
Générateur de rayons X	
Tension du tube	60 à 90 kV
Courant du tube	2 - 15 mA
Fréquence	140 kHz
Espace minimal requis	Sans le bras ceph : 1200 (L) x 1400 (P) x 2400 (H) mm Avec le bras ceph : 2000 (L) x 1400 (P) x 2400 (H) mm
Poids	Sans le bras ceph : 95 kg (210 lb.) Avec le bras ceph : 125 kg (276 lb.)
Modalité 3D	
Diamètre x hauteur (cm) du champ d'examen volumétrique	4 x 4 - 5 x 5 - 8 x 5 - 8 x 9 ¹ - 12 x 5 ¹ - 12 x 10 ¹
Taille de voxel (µm)	75 µm minimum
Temps d'exposition	entre 3 et 15 s
Modalité panoramique	
Agrandissement	1.2
Options d'examen radiologique	Panoramique complet, panoramique segmenté (y compris panoramique segmenté bitewing), sinus maxillaire, LA ATM x 2, LA ATM x 4
Temps d'exposition	2 à 14 secondes
Modalité céphalométrique	
Agrandissement	1.13
Examens radiologiques	Latéral, frontal AP ou PA, oblique, submento-vertex, carpus (en option)
Temps d'exposition	2,9 à 11 secondes

¹ En option

CS 8200 3D SANS BRAS CÉPHALOMÉTRIQUE



CS 8200 3D AVEC BRAS CÉPHALOMÉTRIQUE



© 2021 Carestream Dental LLC.
22667 AL CS 8200 3D BR 0321

carestreamdental.com

Le CS 8200 3D est un dispositif médical de Class IIb fabriqué par Carestream Dental LLC et dont l'évaluation de la conformité a été réalisée par BSI. Il est destiné à produire des images numériques tomographiques panoramiques complètes ou segmentées et des images numériques en trois dimensions de la région dento-maxillo-faciale. Le CS 8200 3D peut être mis à niveau avec le module Scan Cephi qui permet de produire des images numériques céphalométriques en deux dimensions. Lisez attentivement la notice d'utilisation.



MOINS D'ARTEFACTS MÉTALLIQUES

La technologie exclusive CS MAR¹ avec comparaison en direct réduit considérablement les artefacts métalliques pour un diagnostic plus sûr.



IMAGES 2D EXCEPTIONNELLES

Grâce à la technologie Tomosharp, le CS 8200 3D offre des images panoramiques, céphalométriques et bitewing extra-orales d'une netteté impressionnante.



IMAGES 3D À HAUTE RÉOLUTION

Le CS 8200 3D offre des images à très haute résolution (jusqu'à 75 µm), parfaitement adaptées pour les indications endodontiques.



CHAMP D'EXAMEN ÉLARGI

Les deux champs d'examen supplémentaires—12 cm x 5 cm et 12 cm x 10 cm—sont parfaitement adaptés aux acquisitions des arcades complètes.



ÉQUIPÉ DE CS IMAGING VERSION 8

La plate-forme logicielle la plus récente vous offre un accès direct à toutes vos images 2D, images 3D et la communication de données CAD/CAM



SYSTÈME MULTI-FONCTIONNEL

Le CS 8200 3D combine la technologie panoramique 2D, l'imagerie CBCT et l'acquisition de modèles 3D pour constituer un appareil performant.



INTÉGRATION AUX DSO ET HÔPITAUX

Les capacités avancées du système en matière de DICOM et d'intégration garantissent le bon fonctionnement de l'appareil dans les cabinets dentaires de groupe et les hôpitaux.

Carestream
DENTAL

**Voir plus. Faire plus.
Au sein même de votre cabinet.**

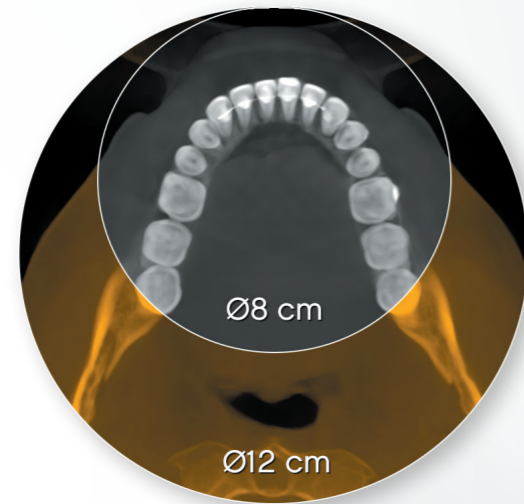
GAMME CS 8200 3D



Élargissez votre vision. Développez votre cabinet.

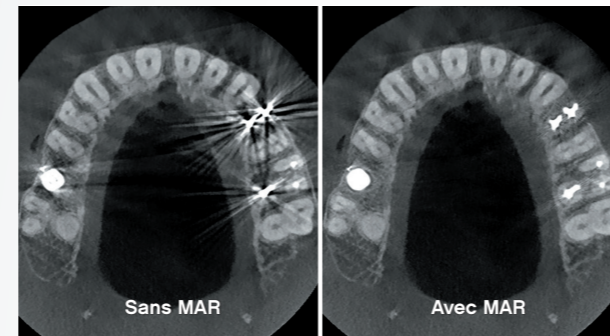
Le système CBCT CS 8200 3D est polyvalent et compact, son champ d'examen est élargi ; il convient parfaitement aux cabinets désirant couvrir une large gamme d'indications ou proposer plus de traitements à leurs patients. Dotée des technologies et logiciels d'imagerie haut de gamme de Carestream Dental, cette solution 4-en-1 éprouvée offre une qualité d'image exceptionnelle pour toutes les modalités et vous permet d'offrir davantage de services au cabinet.

Le CS 8200 3D offre deux champs d'examen supplémentaires¹ : 12 cm x 5 cm et 12 cm x 10 cm, parfaitement adaptés à l'acquisition d'une arcade complète en une seule acquisition et parfaits pour tous les cas impliquant la dentition complète ou les dents de sagesse.

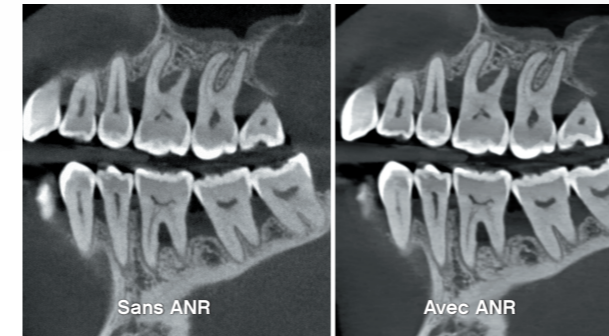


Des capacités étendues dans un design compact

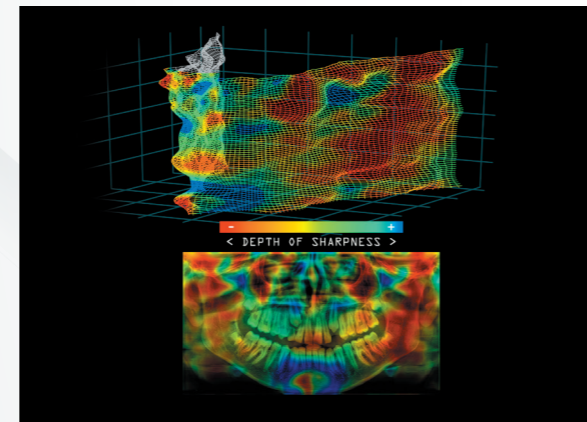
La qualité d'image constitue le fondement du système CS 8200 3D. Nos technologies d'imagerie de pointe présentent une netteté exceptionnelle avec moins d'artefacts et de bruit, offrant une capacité diagnostique et un niveau de détails jamais égalés.



La technologie Exclusive CS MAR¹ avec l'outil de comparaison en direct réduit significativement les artefacts causés par les implants, les obturations ou les restaurations.



L'algorithme Advanced Noise Reduction réduit considérablement le bruit de l'image tout en préservant les détails cliniques pour une meilleure perception des détails anatomiques.



Lors de l'acquisition d'une image panoramique, la nouvelle technologie Tomosharp reconnaît la zone où l'anatomie est la plus nette et reconstruit automatiquement la meilleure image panoramique possible. Le résultat ? L'acquisition d'images claires et nettes est systématique.



4 cm x 4 cm 5 cm x 5 cm 8 cm x 5 cm 8 cm x 9 cm* 12 cm x 5 cm* 12 cm x 10 cm*

Jusqu'à six champs d'examen. Vous pouvez obtenir l'image idéale pour chaque examen individuel, à la dose la plus faible.

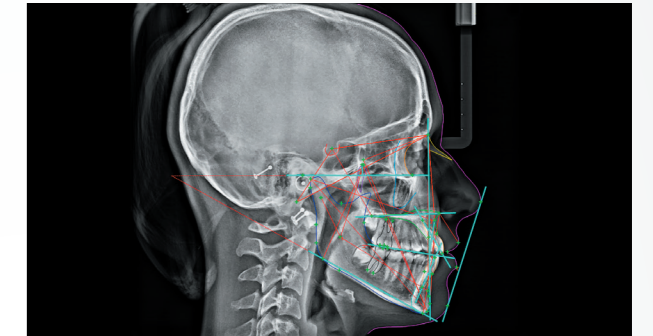
*12 cm x 5 cm et 12 cm x 10 cm sont en option.

Plus de possibilités pour chaque cabinet

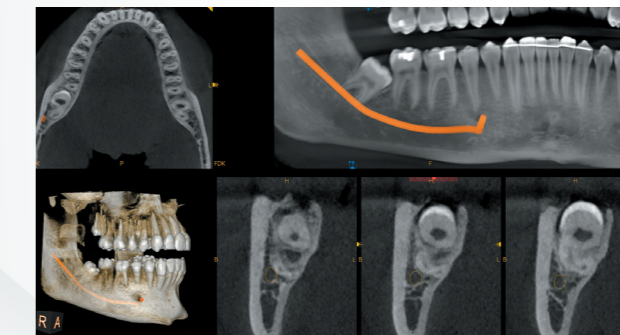
Grâce à ses modalités polyvalentes, ses applications logicielles de pointe et son module céphalométrique en option, le système CS 8200 3D répond à tous les besoins des omnipraticiens et des spécialistes réalisant des poses d'implants, des traitements endodontiques, des traitements parodontaux, des chirurgies buccales, des procédures orthodontiques ou des analyses des voies respiratoires.



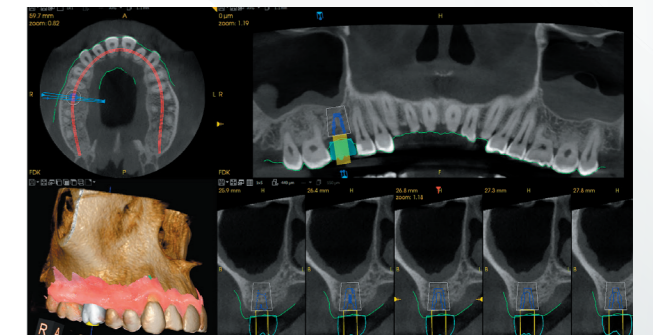
Une gamme complète de programmes panoramiques, y compris les examens interproximaux extra-oraux, couvre tous vos besoins courants.



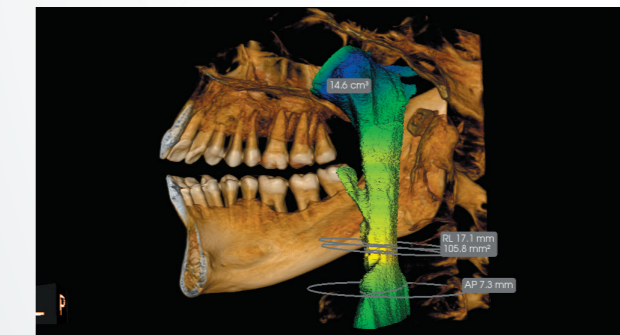
La fonction de tracés automatiques de Carestream Dental¹ vous permet de tracer intégralement les images en 10 secondes seulement.



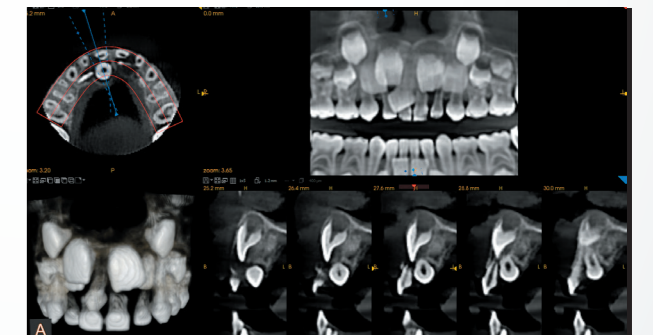
L'imagerie CBCT peut être utilisée pour une variété de tâches cliniques quotidiennes, y compris l'endodontie, l'extraction des troisièmes molaires, la planification pré-chirurgicale et plus encore.



Réalisez la planification implantaire en toute confiance grâce aux couronnes virtuelles et à une vaste bibliothèque d'implants.



Le module CS Airway¹ permet une meilleure analyse des voies respiratoires grâce à des vues 3D des voies respiratoires supérieures avec code couleur et des mesures automatiques.



Le mode dose réduite produit des images 3D de haute qualité pour la même dose ou une dose inférieure à celle d'un examen panoramique standard, pour des examens plus sûrs.²

¹ En option

² Sur la base d'études menées par John Ludlow, Université de Caroline du Nord, École de dentisterie, utilisant le protocole de dose du CS 8100 3D (août 2014, nov. 2015, mai 2017).