



RVG 6200

RVG : une
technologie
éprouvée redéfinie
spécialement
pour vous



Une technologie à votre image

Découvrez toute la flexibilité d'une technologie de dernière génération avec le RVG 6200, une innovation de Carestream Dental dans le domaine des capteurs intra-oraux numériques. Basé sur un flux de travail simplifié conçu pour s'adapter à vos exigences (et non l'inverse), le RVG 6200 offre une installation simple et s'intègre de façon transparente avec la plupart des logiciels d'imagerie et de gestion de cabinet dentaire. Mais surtout, vous pouvez l'utiliser immédiatement et améliorer votre flux de travail actuel par la même occasion. Après tout, pourquoi s'adapter à la technologie quand c'est elle qui s'adapte à vous ?

- Avec sa résolution d'image supérieure de 24 pl/mm, il contribue au maximum de précision du diagnostic.*
- Utilisez les filtres anatomiques préprogrammés et le curseur de netteté dynamique pour personnaliser le contraste de l'image en fonction des besoins de diagnostic
- La fixation du câble à l'arrière, dont l'ergonomie a été optimisée, contribue à un positionnement confortable
- Le câble du capteur est 20 % plus fin que les modèles précédents de capteurs RVG et sa plus grande flexibilité permet une meilleure mise en place du capteur
- Réduit à trois étapes, le flux de travail est optimisé à l'extrême : Positionner. Exposer. Visualiser.
- L'interface FMS renforce l'efficacité tout en simplifiant les examens
- Un processus d'installation simplifié vérifie que le capteur est correctement installé, tandis que des outils de service uniques permettent de détecter et de résoudre les problèmes éventuels
- Une large plage d'exposition assure une capture optimale des images sur toute la plage d'exposition
- Un indicateur de doses pratique permet de repérer les sur ou sous-expositions

Concentrez-vous sur votre travail ; le RVG 6200 se charge du reste

Votre flux de travail idéal

Imaginez que vous n'ayez plus jamais besoin d'attendre pour prendre un cliché. Combien de temps gagneriez-vous si votre système était toujours prêt à être utilisé ? Avec la RVG 6200, l'armement du capteur ou l'ouverture de l'interface utilisateur avant chaque utilisation ne sont plus nécessaires ; le système est prêt quand vous l'êtes. Il vous suffit de positionner, d'exposer et de visualiser pour numériser une image impeccable.

La qualité d'image telle que vous l'entendez

Avec le RVG 6200, quelques clics suffisent pour atteindre votre idéal d'image. Trois modes anatomiques peuvent être appliqués aux images (endodontique, parodontique et jonction dentine-émail) et un filtre de netteté avec un curseur dynamique intuitif permet de visualiser en temps réel les changements de contraste. Avec 6 options de netteté, vous pouvez personnaliser les images et définir l'affichage de votre choix.

Pour plus de facilité, vous pouvez également sélectionner un mode anatomique et un niveau de netteté et l'enregistrer en tant que paramètre par défaut.

Mise en place du capteur simple et confortable

La fixation du câble à l'arrière du capteur RVG 6200 offre une ergonomie optimisée, réduisant l'encombrement au point de connexion du câble. La mise en place et le positionnement du capteur s'en trouvent facilités, ce qui contribue à une meilleure acquisition d'images. En outre, le câble renforcé de nouvelle conception est 20 % plus fin que les capteurs RVG précédents, contribuant à une meilleure mise en place du capteur dans la bouche du patient. Le câble plus mince et plus flexible permet notamment une mise en place plus confortable du capteur et simplifie la réalisation de clichés interproximaux. Le capteur RVG 6200 inclut un ensemble de dispositifs de positionnement, si bien qu'il peut être immédiatement utilisé dans le cabinet.

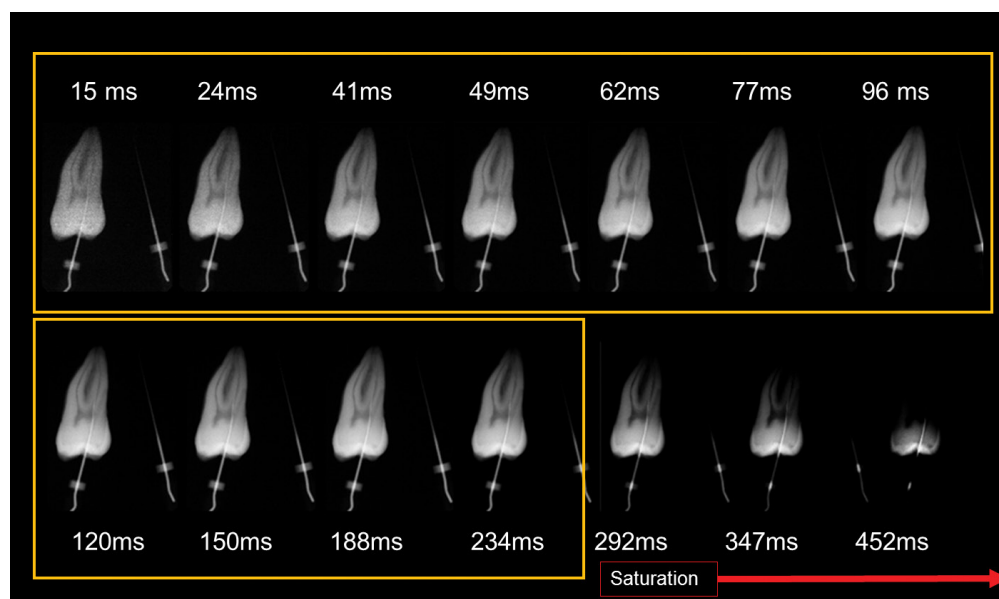
Plage d'exposition élevée

Le capteur RVG 6200 offre une large plage d'exposition et garantit une flexibilité extrême en permettant la capture d'images sur une large plage d'exposition. À la fois flexible et polyvalent, le capteur RVG 6200 ne nécessite pas un réglage fastidieux de l'exposition pour produire une image cliniquement utile.

En outre, un indicateur de doses pratique vous avertit en cas de sur ou sous-expositions éventuelles, afin que vous puissiez ajuster rapidement les paramètres selon les besoins, tout en perfectionnant votre savoir-faire.

Latitude d'exposition du capteur RVG 6200

70kV - 7mA





Installation intuitive pour une transition aisée

Avec le RVG 6200, nous avons créé une procédure d'installation et de maintenance extrêmement facile, ce qui en fait le choix idéal pour tous ceux qui passent à l'imagerie numérique pour la première fois et ceux qui utilisaient auparavant un autre système numérique ou un capteur RVG de la génération précédente. Une fois opérationnel, l'outil de post-installation vérifie que le capteur est correctement installé et contrôle la communication avec le logiciel. Des outils de service permettent d'identifier et de résoudre les problèmes et fournissent des indications vous permettant de vous familiariser avec la technologie.

Pour votre sérénité

Tractions, morsures et chutes – nos tests simulent tous les cas de figure pouvant se présenter au quotidien dans un cabinet dentaire. Avec le RVG 6200, vous êtes prêt pour n'importe quelle situation mettant à l'épreuve la durabilité du matériel.

Les capteurs RVG 6200 sont testés pour vous garantir une étanchéité à l'eau de longue durée et vous permettre de les aseptiser par immersion complète. Ils sont également équipés d'un boîtier résistant qui les protège contre les morsures, les chocs et les chutes. Pour une durabilité maximale, le câble subit plus de 100 000 flexions extrêmes (qui équivalent à 10 ans d'utilisation intensive dans des conditions normales), et les points de connexion sont renforcés pour résister à des valeurs élevées de traction/torsion.



Haute qualité d'image



Durabilité maximale



Outils de traitement d'images personnalisables



Guide pratique de démarrage rapide





Accessoires intelligents

Nos accessoires sont les compléments parfaits du système RVG 6200 et permettent d'en optimiser l'utilisation. Les capteurs sont fournis avec un kit d'échantillons de gaines hygiéniques jetables, des positionneurs et des supports de montage. Renseignez-vous sur tous les accessoires disponibles.



Positionneurs de type brosse à dents



Gaines hygiéniques

Caractéristiques techniques

	RVG 6200 de taille 1	RVG 6200 de taille 2
Technologie	CMOS Scintillator Optical Fiber	CMOS Scintillator Optical Fiber
Dimension du pixel	19 μ	19 μ
Résolution réelle (mesurée)	24 lp/mm	24 lp/mm
Surface active	22,2 x 29,6 mm	26,6 x 35,5 mm
Dimensions hors tout	27,6 x 37,7 mm	32,2 x 44,2 mm
Épaisseur de la plaque du capteur	7,3 mm	7,3 mm
Échelle de gris	4096 niveaux de gris (12 bits)	4096 niveaux de gris (12 bits)
Tension d'entrée (à partir de l'interface USB)	5 V	5 V

Fiabilité assurée par notre garantie à la pointe de l'industrie

Chez Carestream Dental, nous croyons en nos produits. Si bien que nous offrons une garantie de remplacement Care Protect de cinq ans. Redéfinissez votre expertise avec le RVG 6200 et découvrez une technologie révolutionnaire qui vous apporte la sérénité sur le long terme.



Pour constater par vous-même la flexibilité de cette technologie, demandez une démonstration du RVG 6200 à votre revendeur local.

© Carestream Health, 2014. RVG est une marque commerciale de Carestream Health.

*Les fabricants de capteurs publient généralement la résolution théorique, qui est un simple calcul de ce que le capteur est capable de réaliser dans un environnement idéal, fondé uniquement sur le nombre de pixels et sur la taille de pixel du capteur CMOS. En comparaison, le RVG 6200 affiche une résolution réelle de 24 lp/mm en prenant en compte les composants du produit fini, y compris les pièces d'étanchéité, les couches anti-chocs, le scintillateur, le boîtier de protection, ainsi que la notion de bruit du détecteur. On détermine ainsi la résolution mesurée en lp/mm à partir d'une image réellement acquise par le capteur. Le RVG 6200 est en cours de réalisation et peut ne pas être disponible dans certains pays. 10474_FR AL RVG 6200 0214

